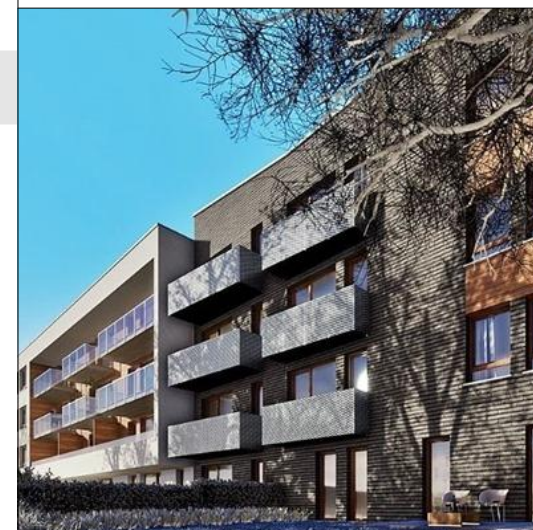
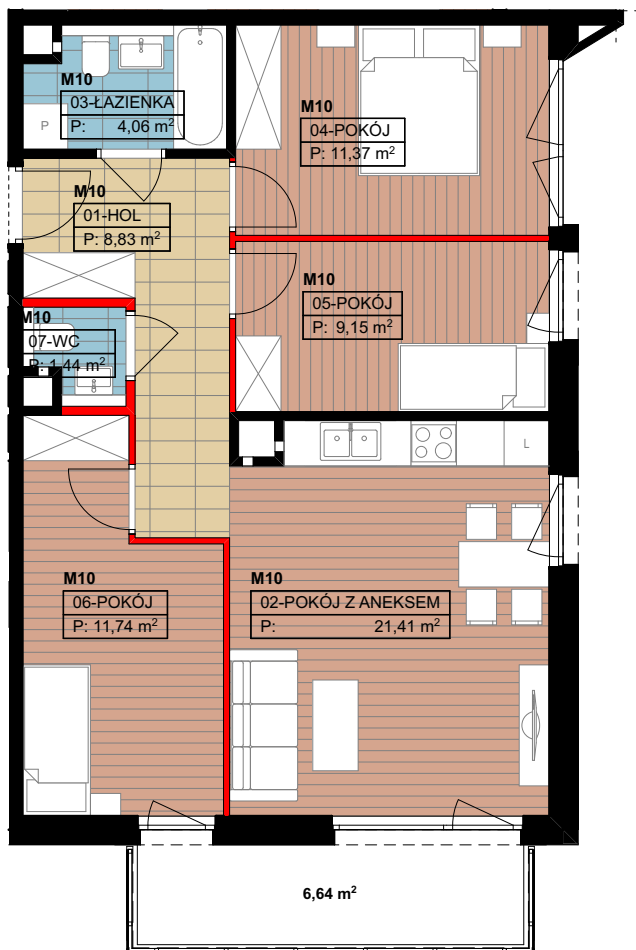
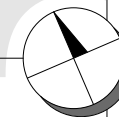
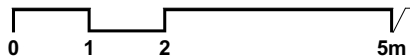
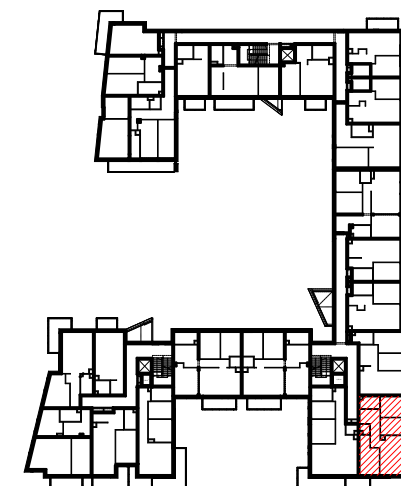


BUDYNEK WIELORODZINNY - ŚRÓDKA OD NOWA²

Poznań - ul. Bernata, dz. nr 16/5, 17/1 i 19/1



USYTUOWANIE MIESZKANIA W BUDYNKU



* - powierzchnia liczona bez ścianek działowych przeznaczonych do demontażu - oznaczone na czerwono

UWAGA!

Na etapie projektu wykonawczego i realizacji obiektu mogą wystąpić korekty w powierzchni lokalu i w układzie ścian. Przedstawiona aranżacja umeblowania mieszkań jest przykładowa i ma charakter poglądowy. Powierzchnia liczona wg normy PN-ISO 9836, w stanie wykończonym. Do obliczeń przyjęto 1,5cm tynku.

BIURO SPRZEDAŻY

ul. Nadolnik 8, 61-012 Poznań
T: 517 493 963, www.srodkaodnowa2.pl

ARCHYMETRIA BIURO PROJEKTOWE

62-030 Luboń, ul. Źródłana 4/5,
tel. 607 03 08 41, NIP:7831780079, www.archymetria.pl

NR KLATKI/MIESZKANIA	A2.M10
KONDYGNACJA	PIĘTRO 01
POWIERZCHNIA*	70,09 m²