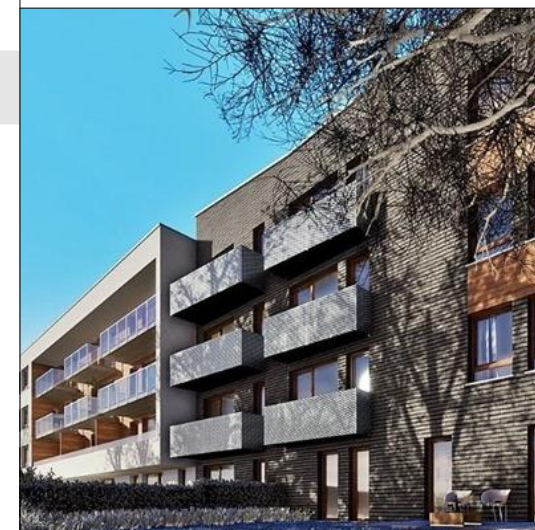
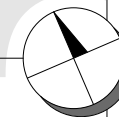
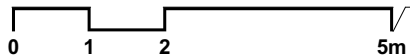
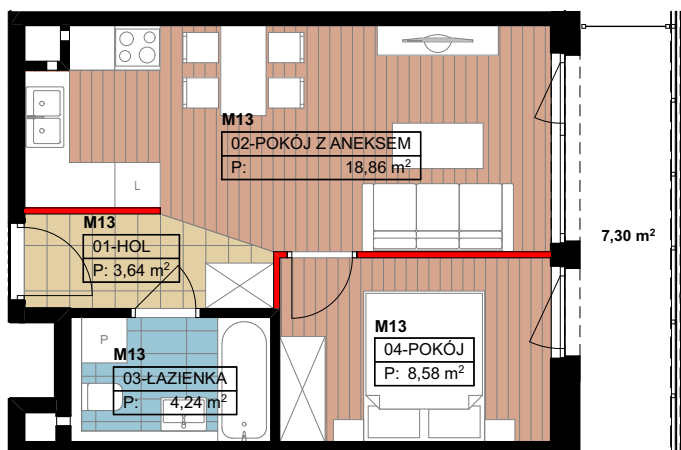
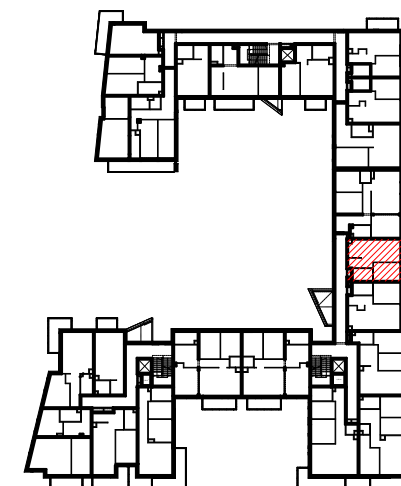


# BUDYNEK WIELORODZINNY - ŚRÓDKA OD NOWA<sup>2</sup>

Poznań - ul. Bernata, dz. nr 16/5, 17/1 i 19/1



USYTUOWANIE MIESZKANIA W BUDYNKU



\* - powierzchnia liczona bez ścianek działowych przeznaczonych do demontażu - oznaczone na czerwono

### UWAGA!

Na etapie projektu wykonawczego i realizacji obiektu mogą wystąpić korekty w powierzchni lokalu i w układzie ścian. Przedstawiona aranżacja umeblowania mieszkań jest przykładowa i ma charakter poglądowy. Powierzchnia liczona wg normy PN-ISO 9836, w stanie wykończonym. Do obliczeń przyjęto 1,5cm tynku.

### BIURO SPRZEDAŻY

ul. Nadolnik 8, 61-012 Poznań  
T: 517 493 963, [www.srodkaodnowa2.pl](http://www.srodkaodnowa2.pl)

### ARCHYMETRIA BIURO PROJEKTOWE

62-030 Luboń, ul. Źródłana 4/5,  
tel. 607 03 08 41, NIP:7831780079, [www.archymetria.pl](http://www.archymetria.pl)

NR KLATKI/MIESZKANIA

**A2.M13**

KONDYGNACJA

**PIĘTRO 01**

POWIERZCHNIA\*

**36,00 m<sup>2</sup>**